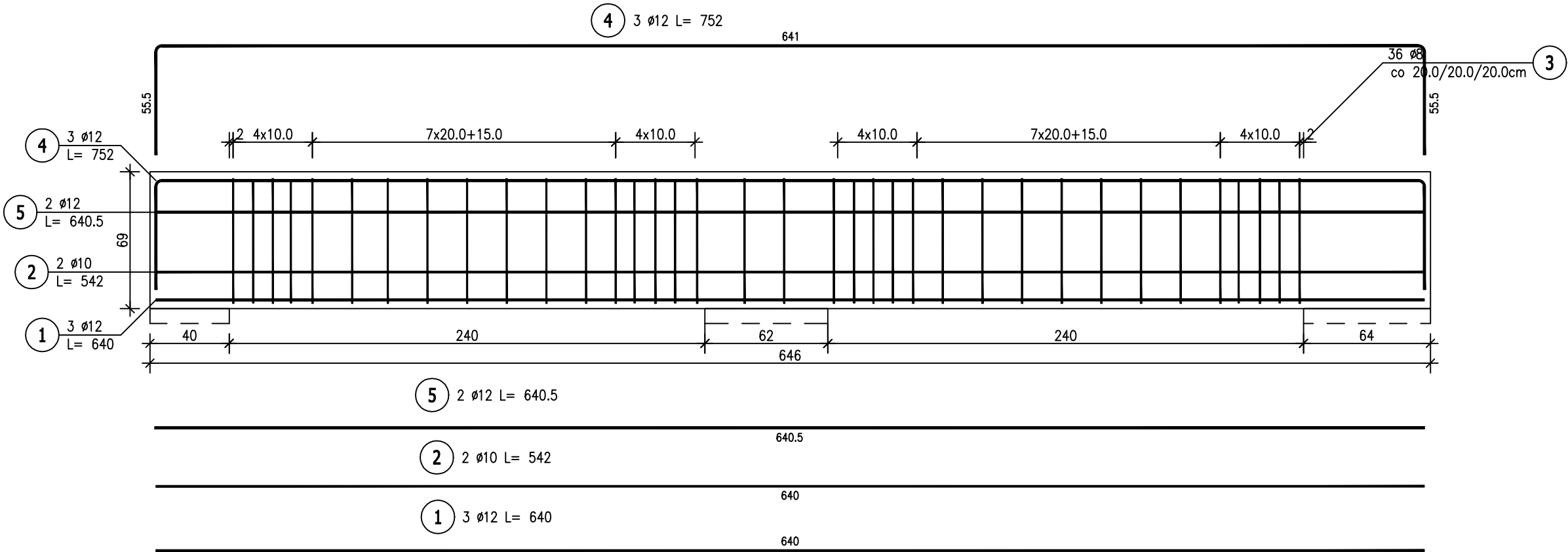


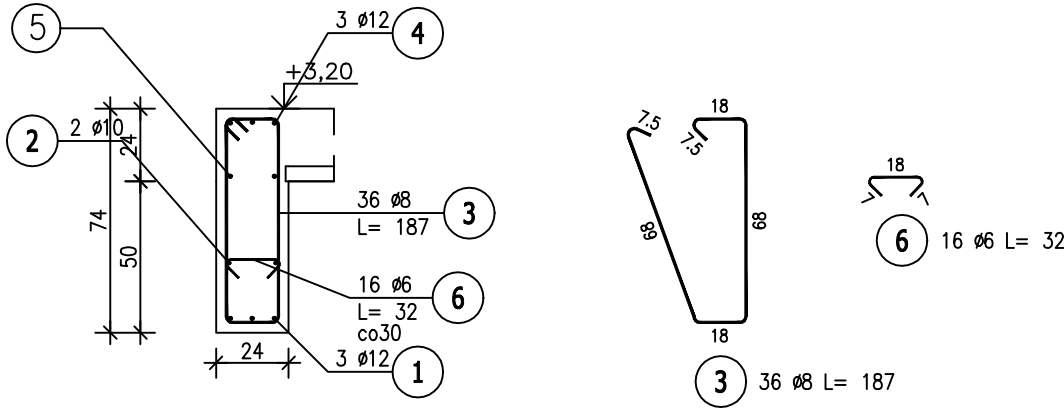
Poz.2xN240 parter (1.szt.)

Skala 1:20



Przekrój A-A

Skala 1:20



ZESTAWIENIE STALI ZBROJENIOWEJ


POZ.	NR PRĘTA	Ø [mm]	DŁUGOŚĆ [m]	ILOŚĆ			DŁ. ŁĄCZNA [m]			
				PRĘTÓW	x POZ.	RAZEM	A-IIIIN			
							Ø6	Ø8	Ø10	Ø12
Poz. 2xN240 – – 1 szt.										
2xN240	1	12	6,400	3	1	3				19,20
	2	10	5,420	2	1	2			10,84	
	3	8	1,870	36	1	36		67,32		
	4	12	7,520	3	1	3				22,56
	5	12	6,405	2	1	2				12,81
	6	6	0,320	16	1	16	5,12			
DŁUGOŚĆ RAZEM [m]							5,12	67,32	10,84	54,57
MASA JEDNOSTKOWA [kg/m]							0,222	0,395	0,617	0,888
MASA [kg]							1,14	26,59	6,69	48,46
MASA CAŁKOWITA [kg]							82,87			

- 1) Opis kształtu pręta: PN–EN ISO 3766 (gabarytowo)  
2) Opis długości haka: gabarytowy  
3) Długość pręta L: suma wymiarów gabarytowych

BETON C25/30  
STAL A-IIIIN /B500SP/  
klasa expozycji: XC3  
KLASA KONSTRUKCJI: S4  
OTULINA ZBROJ.-3cm

UWAGA !

1. Rozpatrywać łącznie z proj. arch. dotyczy rzędnych  
2. Do długości zbrojenia podłużnego dodano 20% na zakłady

		WOJEWÓDZKIE PRZEDSIĘBIORSTWO USŁUG INWESTYCYJNYCH ul. Tadeusza Wyrzykowskiego 3, 06-400 Ciechanów biuro@wpui.pl REGON: 130013128, NIP: 5660004573	
NAZWA ZAMIERZENIA BUDOWLANEGO: Budowa nowego budynku z przeznaczeniem na Centrum Zdrowia Psychicznego wraz z wyposażeniem oraz przebudowa Kliniki Psychiatrii, Stresu Bojowego i Psychotraumatologii WIM PIB			
INWESTOR:		WOJSKOWY INSTYTUT MEDYCZNY PAŃSTWOWY INSTYTUT BADAWCZY	
LOKALIZACJA ZAMIERZENIA BUDOWLANEGO: ul. Szaserów 128, 04-141 Warszawa, część dz.ew. nr 8/4 z obręb 3-04-03			
PROJEKT TECHNICZNY		BRANŻA KONSTRUKCJA	
TEMAT RYSUNKU: BELKI PARTERU		DATA: 21.11.2025	
PROJEKTANT mgr inż. Zbigniew Wojciechowski nr upr. 20288/WOL w spec. konstr. - bud.		SKALA: 1 : 20	
PROJEKTANT SPRAWDZAJĄCY mgr inż. Magdalena Szczygłowska www.msczyska.pl spec. konstr. - bud.		NR RYS: K6.4	